

PREUSS
TYPE

Freeway Condensed

Freeway comes in seven weights
(Light, Book, Regular, Medium, Bold, Black and Heavy)
and three widths (Normal, Condensed and Compressed).

The family offers full support for
Central and Eastern European languages as well as Cyrillic and Greek.

feature	vorher / bevore	nachher / after
ℤℤ locl	li Şş	İi Şş
ᵇᵇ smcp	abcd 123 123	ABCD 123 123
ᵇᵇ c2sc	ABCD 123 123	ABCD 123 123
ℨH case	(H) »H« ℨH@DEi	(H) »H« ℨH@DEi
GT csp	HAMOTEN	HAMOTEN
1 st ordn	3a 6o	3 ^a 6 ^o
¾ frac	0/0 3/4 5/6 254/439	¼ ¾ ⅝ ⅞ 254/439
H ² sinf / subs	123abc	123abc
H ₂ sups	123abc	123abc
H ₂ numr	123abc	123abc
H ² dnom	123abc	123abc
123 onum	12345	12345
11 tnum	12345	12345
aa ss01	a á ă ǎ â ã ä å ą ǻ ǿ	a á ă ǎ â ã ä å ą ǻ ǿ
fi liga	ff fi fjfl ffi ffl	ff fi fj fl ffi ffl
00 zero	00o	000
AV kern	AV TA PA	AV TA PA

verfügbare Sprachsysteme / available language systems

latn	ABC ABC abc
grek	ΑΒΓ αβγ
cyrl	АБВ абв

Afrikaans, Albanian, Asu, Basque, Bemba, Bena, Bosnian, Bulgarian, Danish, German, German (Switzerland), Diola, Embu, English, Esperanto, Estonian, Faroese, Filipino, Finnish, French, Friulian, Galician, Ganda, Greek, Greenlandic, Gusii, Inari-Samish, Indonesian, Irish, Icelandic, Italian, Kabuverdianu, Kalenjin, Kamba, Catalan, Kikuyu, Kinyarwanda, Cornish, Kölsch, Croatian, Latvian, Lithuanian, Luhya, Luo, Luxembourgish, Machame, Madagascan, Makhuwa-Meetto, Makonde, Malay, Maltese, Manx, Maori, Meru, Morisyen, Low German, Dutch, Lower Sorbian, Northern Ndebele, Northern Sami, Norwegian Bokmål, Norwegian Nynorsk, Nyankole, Upper Sorbian, Oromo, Polish, Portuguese, Romansh, Rombo, Rukiga, Romanian, Rundi, Russian, Rwa, Samburu, Sango, Sangu, Scottish Gaelic, Swedish, Swiss German, Sena, Serbian (Latin), Shambala, Shona, Slovak, Slovenian, Soga, Somali, Spanish, Swahili, Swahili (Congo-Kinshasa), Taita, Teso, Czech, Turkish, Hungarian, Vunjo, Welsh, Wallis German, West Frisian, Wolof, Zulu



An dieser Stelle steht normalerweise Werbetext. Sie könnten hier lesen wie gut die dargestellten Schriften sind, dass sie erprobt sind und sich bewährt haben. Und natürlich, dass Sie damit jedes Produkt und jede Marke veredeln oder aufwerten können – aber niemand würde dem Text so richtig glauben, weil er meistens nur inhaltsleerer »Werbepreß« ist. Ich gestalte Schrift aus Leidenschaft. Mit Ausdauer, mit Herzblut und mit dem notwendigen technischen Know-How.

Aber schauen Sie selbst: Die Ihnen hier vorliegende Schriftprobe wurde so gestaltet, dass Sie die Schriften und den Ausbaugrad (auch den der Familien) und deren Wirkung möglichst schnell vergleichen können. Weiterführende Informationen erhalten Sie auch auf meiner Webseite preusstype.com und aus den entsprechenden Einzelproben zu den Schriften. Diese können Sie sich als PDF von meiner Webseite laden. Zu einigen Schriften erhalten Sie auch kostenfreie Demoversionen, die Sie natürlich ausprobieren sollten. Natürlich können Sie auch jederzeit mit mir persönlich sprechen. Individuelle Schriftanpassungen oder -modifikationen nach Kundenwunsch sind mein täglich Brot.

ABCDEFGH
HIJKLM
NOPQRSTU
VWXYZŒÆ
1234567890

abcdefgh
ijklmnopq
rstuvwxyzß
áàâãäåçéèêëñ
óòôöõøúùû
ÿ({fç\$§£¥
¶†‡©®@%
#™}])!?
.,:;-»*«

ABCDEFGH 123
ΘΤΦγτφ
ДБЗйф



An dieser Stelle steht normalerweise Werbetext. Sie könnten hier lesen wie gut die dargestellten Schriften sind, dass sie erprobt sind und sich bewährt haben. Und natürlich, dass Sie damit jedes Produkt und jede Marke veredeln oder aufwerten können – aber niemand würde dem Text so richtig glauben, weil er meistens nur inhaltsleerer »Werbesprech« ist. Ich gestalte Schrift aus Leidenschaft. Mit Ausdauer, mit Herzblut und mit dem notwendigen technischen Know-How. Aber schauen Sie selbst: Die Ihnen hier vorliegende Schriftprobe wurde so gestaltet, dass Sie die Schriften und den Ausbaugrad (auch den der Familien) und deren Wirkung möglichst schnell vergleichen können. Weiterführende Informationen erhalten Sie auch auf meiner Webseite preusstype.com und aus den entsprechenden Einzelproben zu den Schriften. Diese können Sie sich als PDF von meiner Webseite laden. Zu einigen Schriften erhalten Sie auch kostenfreie Demoversionen, die Sie natürlich ausprobieren sollten. Natürlich können Sie auch jederzeit mit mir persönlich sprechen. Individuelle Schriftanpassungen oder -modifikationen nach Kundenwunsch sind mein täglich Brot.

ABCDEFG
 HIJKLM
 NOPQRSTU
 VWXYZŒÆ
 1234567890
 abcdefgh
 ijklmnopq
 rstuvwxyzß
 áàâãäåçéèêëñ
 óòôöõøúùûü
 ÿ([{\fç\$§£¥
 ¶†‡©®@%º
 #™}])!?
 .,:;-»*«

ABCDEFG 123
 ΘΤΦγτφ
 ДБЗйф



An dieser Stelle steht normalerweise Werbetext. Sie könnten hier lesen wie gut die dargestellten Schriften sind, dass sie erprobt sind und sich bewährt haben. Und natürlich, dass Sie damit jedes Produkt und jede Marke veredeln oder aufwerten können – aber niemand würde dem Text so richtig glauben, weil er meistens nur inhaltsleerer »Werbeprecher« ist. Ich gestalte Schrift aus Leidenschaft. Mit Ausdauer, mit Herzblut und mit dem notwendigen technischen Know-How.

Aber schauen Sie selbst: Die Ihnen hier vorliegende Schriftprobe wurde so gestaltet, dass Sie die Schriften und den Ausbaugrad (auch den der Familien) und deren Wirkung möglichst schnell vergleichen können.

Weiterführende Informationen erhalten Sie auch auf meiner Webseite preusstype.com und aus den entsprechenden Einzelproben zu den Schriften. Diese können Sie sich als PDF von meiner Webseite laden. Zu einigen Schriften erhalten Sie auch kostenfreie Demoversionen, die Sie natürlich ausprobieren sollten.

Natürlich können Sie auch jederzeit mit mir persönlich sprechen. Individuelle Schriftanpassungen oder -modifikationen nach Kundenwunsch sind mein täglich Brot.

ABCDEFGFG
HIJKLM
NOPQRSTU
VWXYZŒÆ
1234567890

abcdefgh
ijklmnopq
rstuvwxyzß
áàâãäåçéèêëñ
óòôöõøúùû
ÿ([{|ç\$§£¥
¶†‡©®@%∞
#™}])!?
.,:;-»*«

ABCDEFGFG 123
ΘΤΦγτφ
ДБЗйф



An dieser Stelle steht normalerweise Werbetext. Sie könnten hier lesen wie gut die dargestellten Schriften sind, dass sie erprobt sind und sich bewährt haben. Und natürlich, dass Sie damit jedes Produkt und jede Marke veredeln oder aufwerten können – aber niemand würde dem Text so richtig glauben, weil er meistens nur inhaltsleerer »Werbeprecher« ist. Ich gestalte Schrift aus Leidenschaft. Mit Ausdauer, mit Herzblut und mit dem notwendigen technischen Know-How.

Aber schauen Sie selbst: Die Ihnen hier vorliegende Schriftprobe wurde so gestaltet, dass Sie die Schriften und den Ausbaugrad (auch den der Familien) und deren Wirkung möglichst schnell vergleichen können.

Weiterführende Informationen erhalten Sie auch auf meiner Webseite preusstype.com und aus den entsprechenden Einzelproben zu den Schriften. Diese können Sie sich als PDF von meiner Webseite laden. Zu einigen Schriften erhalten Sie auch kostenfreie Demoversionen, die Sie natürlich ausprobieren sollten.

Natürlich können Sie auch jederzeit mit mir persönlich sprechen. Individuelle Schriftanpassungen oder -modifikationen nach Kundenwunsch sind mein täglich Brot.

ABCDEFGH
HIJKLM
NOPQRSTU
VWXYZŒÆ
1234567890

abcdefgh
ijklmnopq
rstuvwxyzß
áàâãäåçéèêëñ

óòôöõøúùûü
ÿ({fç\$§£¥

¶†‡©®@%00
#™}])!?

.,:;-»*«

ABCDEFGH 123

ΘΤΦγτφ

ДБЗйф



An dieser Stelle steht normalerweise Werbetext. Sie könnten hier lesen wie gut die dargestellten Schriften sind, dass sie erprobt sind und sich bewährt haben. Und natürlich, dass Sie damit jedes Produkt und jede Marke veredeln oder aufwerten können – aber niemand würde dem Text so richtig glauben, weil er meistens nur inhaltsleerer »Werbesprech« ist. Ich gestalte Schrift aus Leidenschaft. Mit Ausdauer, mit Herzblut und mit dem notwendigen technischen Know-How.

Aber schauen Sie selbst: Die Ihnen hier vorliegende Schriftprobe wurde so gestaltet, dass Sie die Schriften und den Ausbaugrad (auch den der Familien) und deren Wirkung möglichst schnell vergleichen können.

Weiterführende Informationen erhalten Sie auch auf meiner Webseite preusstype.com und aus den entsprechenden Einzelproben zu den Schriften. Diese können Sie sich als PDF von meiner Webseite laden. Zu einigen Schriften erhalten Sie auch kostenfreie Demoversionen, die Sie natürlich ausprobieren sollten.

Natürlich können Sie auch jederzeit mit mir persönlich sprechen. Individuelle Schriftanpassungen oder -modifikationen nach Kundenwunsch sind mein täglich Brot.

ABCDEFGFG
HIJKLM
NOPQRSTU
VWXYZŒÆ
1234567890

abcdefgh
ijklmnopq
rstuvwxyzß
áàâãäåçéèêëñ

óòôöõøúùûü

ÿ([{fç\$§£¥

¶†‡©®@%∞

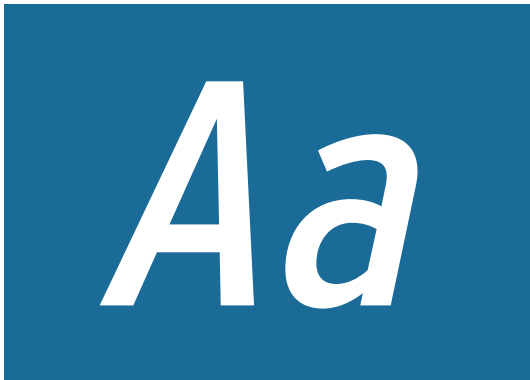
#™}])!?

.,:;-»*«

ABCDEFGFG 123

ΘΤΦγτφ

ДБЗйф



An dieser Stelle steht normalerweise Werbetext. Sie könnten hier lesen wie gut die dargestellten Schriften sind, dass sie erprobt sind und sich bewährt haben. Und natürlich, dass Sie damit jedes Produkt und jede Marke veredeln oder aufwerten können – aber niemand würde dem Text so richtig glauben, weil er meistens nur inhaltsleerer »Werbeprech« ist. Ich gestalte Schrift aus Leidenschaft. Mit Ausdauer, mit Herzblut und mit dem notwendigen technischen Know-How.

Aber schauen Sie selbst: Die Ihnen hier vorliegende Schriftprobe wurde so gestaltet, dass Sie die Schriften und den Ausbaugrad (auch den der Familien) und deren Wirkung möglichst schnell vergleichen können.

Weiterführende Informationen erhalten Sie auch auf meiner Webseite preusstype.com und aus den entsprechenden Einzelproben zu den Schriften. Diese können Sie sich als PDF von meiner Webseite laden. Zu einigen Schriften erhalten Sie auch kostenfreie Demoversionen, die Sie natürlich ausprobieren sollten.

Natürlich können Sie auch jederzeit mit mir persönlich sprechen. Individuelle Schriftanpassungen oder -modifikationen nach Kundenwunsch sind mein täglich Brot.

**ABCDEFGH
HIJKLM
NOPQRSTU
VWXYZŒÆ
1234567890**

**abcdefgh
ijklmnopq
rstuvwxyzß
áàâãäåçéèêëñ**

**óòôöõøúùûü
ÿ([{ f ç \$ \$ \$ £ ¥**

**¶ † ‡ © ® @ % ‰
™ }]) ! ?**

.,:; - » * ‹ ‹

ABCDEFGH 123

Θ Τ Φ γ τ ϕ

Д Б З й ф



An dieser Stelle steht normalerweise Werbetext. Sie könnten hier lesen wie gut die dargestellten Schriften sind, dass sie erprobt sind und sich bewährt haben. Und natürlich, dass Sie damit jedes Produkt und jede Marke veredeln oder aufwerten können – aber niemand würde dem Text so richtig glauben, weil er meistens nur inhaltsleerer »Werbeprecher« ist. Ich gestalte Schrift aus Leidenschaft. Mit Ausdauer, mit Herzblut und mit dem notwendigen technischen Know-How.

Aber schauen Sie selbst: Die Ihnen hier vorliegende Schriftprobe wurde so gestaltet, dass Sie die Schriften und den Ausbaugrad (auch den der Familien) und deren Wirkung möglichst schnell vergleichen können. Weiterführende Informationen erhalten Sie auch auf meiner Webseite preusstype.com und aus den entsprechenden Einzelproben zu den Schriften. Diese können Sie sich als PDF von meiner Webseite laden. Zu einigen Schriften erhalten Sie auch kostenfreie Demoversionen, die Sie natürlich ausprobieren sollten.

Natürlich können Sie auch jederzeit mit mir persönlich sprechen. Individuelle Schriftanpassungen oder -modifikationen nach Kundenwunsch sind mein täglich Brot.

ABCDEFG
 HIJKLM
 NOPQRSTU
 VWXYZÆÆ
 1234567890
 abcdefgh
 ijklmnopq
 rstuvwxyzß
 áàâãäåçéèêëñ
 óòôöõøúùû
 ÿ([{fç\$§£¥
 ¶†‡©®@%º
 #™}])!?
 .,:;-»*«

ABCDEFG 123
 ΘΤΦγτφ
 ДБЗйф



An dieser Stelle steht normalerweise Werbetext. Sie könnten hier lesen wie gut die dargestellten Schriften sind, dass sie erprobt sind und sich bewährt haben. Und natürlich, dass Sie damit jedes Produkt und jede Marke veredeln oder aufwerten können – aber niemand würde dem Text so richtig glauben, weil er meistens nur inhaltsleerer »Werbesprech« ist. Ich gestalte Schrift aus Leidenschaft. Mit Ausdauer, mit Herzblut und mit dem notwendigen technischen Know-How.

Aber schauen Sie selbst: Die Ihnen hier vorliegende Schriftprobe wurde so gestaltet, dass Sie die Schriften und den Ausbaugrad (auch den der Familien) und deren Wirkung möglichst schnell vergleichen können. Weiterführende Informationen erhalten Sie auch auf meiner Webseite preusstype.com und aus den entsprechenden Einzelproben zu den Schriften. Diese können Sie sich als PDF von meiner Webseite laden. Zu einigen Schriften erhalten Sie auch kostenfreie Demoversionen, die Sie natürlich ausprobieren sollten.

Natürlich können Sie auch jederzeit mit mir persönlich sprechen. Individuelle Schriftanpassungen oder -modifikationen nach Kundenwunsch sind mein täglich Brot.

ABCDEFGFG

HIJKLM

NOPQRSTU

VWXYZŒÆ

1234567890

abcdefgh

ijklmnopq

rstuvwxyzß

áàâãäåçéèêëñ

óòôöõøúùûü

ÿ([{fç\$§£¥

¶†‡©®@%∞

#™}])!?

.,:;-»*«

ABCDEFGG 123

ӨТФүтф

ДБЗйф



An dieser Stelle steht normalerweise Werbetext. Sie könnten hier lesen wie gut die dargestellten Schriften sind, dass sie erprobt sind und sich bewährt haben. Und natürlich, dass Sie damit jedes Produkt und jede Marke veredeln oder aufwerten können – aber niemand würde dem Text so richtig glauben, weil er meistens nur inhaltsleerer »Werbeprecher« ist. Ich gestalte Schrift aus Leidenschaft. Mit Ausdauer, mit Herzblut und mit dem notwendigen technischen Know-How.

Aber schauen Sie selbst: Die Ihnen hier vorliegende Schriftprobe wurde so gestaltet, dass Sie die Schriften und den Ausbaugrad (auch den der Familien) und deren Wirkung möglichst schnell vergleichen können. Weiterführende Informationen erhalten Sie auch auf meiner Webseite preusstype.com und aus den entsprechenden Einzelproben zu den Schriften. Diese können Sie sich als PDF von meiner Webseite laden. Zu einigen Schriften erhalten Sie auch kostenfreie Demoversionen, die Sie natürlich ausprobieren sollten.

Natürlich können Sie auch jederzeit mit mir persönlich sprechen. Individuelle Schriftanpassungen oder -modifikationen nach Kundenwunsch sind mein täglich Brot.

ABCDEFGH

IJKLM

NOPQRSTU

VWXYZŒÆ

1234567890

abcdefgh

ijklmnopq

rstuvwxyzß

áàâãäåçéèêëñ

óòôöõøúùûü

ÿ([{fç\$§£¥

¶†‡©®@%∞

#™}])!?

.,:;'-»*«

ABCDEFGH 123

ΘΤΦγτφ

ДБЗйф



An dieser Stelle steht normalerweise Werbetext. Sie könnten hier lesen wie gut die dargestellten Schriften sind, dass sie erprobt sind und sich bewährt haben. Und natürlich, dass Sie damit jedes Produkt und jede Marke veredeln oder aufwerten können – aber niemand würde dem Text so richtig glauben, weil er meistens nur inhaltsleerer »Werbeprecher« ist. Ich gestalte Schrift aus Leidenschaft. Mit Ausdauer, mit Herzblut und mit dem notwendigen technischen Know-How. Aber schauen Sie selbst: Die Ihnen hier vorliegende Schriftprobe wurde so gestaltet, dass Sie die Schriften und den Ausbaugrad (auch den der Familien) und deren Wirkung möglichst schnell vergleichen können. Weiterführende Informationen erhalten Sie auch auf meiner Webseite preusstype.com und aus den entsprechenden Einzelproben zu den Schriften. Diese können Sie sich als PDF von meiner Webseite laden. Zu einigen Schriften erhalten Sie auch kostenfreie Demoversionen, die Sie natürlich ausprobieren sollten. Natürlich können Sie auch jederzeit mit mir persönlich sprechen. Individuelle Schriftanpassungen oder -modifikationen nach Kundenwunsch sind mein täglich Brot.

**ABCDEFGH
IJKLM
NOPQRSTU
VWXYZŒÆ
1234567890**

**abcdefgh
ijklmnopq
rstuvwxyzß
áàâãäåçéèêëñ
óòôöõøúùü
ÿ([{fç\$§£¥
¶†‡©®@%º
#™}])!?
.,:;-»*«**

**ABCDEFGH 123
ΘΤΦγτφ
ДБЗйф**



An dieser Stelle steht normalerweise Werbetext. Sie könnten hier lesen wie gut die dargestellten Schriften sind, dass sie erprobt sind und sich bewährt haben. Und natürlich, dass Sie damit jedes Produkt und jede Marke veredeln oder aufwerten können – aber niemand würde dem Text so richtig glauben, weil er meistens nur inhaltsleerer »Werbegespräch« ist. Ich gestalte Schrift aus Leidenschaft. Mit Ausdauer, mit Herzblut und mit dem notwendigen technischen Know-How.

Aber schauen Sie selbst: Die Ihnen hier vorliegende Schriftprobe wurde so gestaltet, dass Sie die Schriften und den Ausbaugrad (auch den der Familien) und deren Wirkung möglichst schnell vergleichen können. Weiterführende Informationen erhalten Sie auch auf meiner Webseite preusstype.com und aus den entsprechenden Einzelproben zu den Schriften. Diese können Sie sich als PDF von meiner Webseite laden. Zu einigen Schriften erhalten Sie auch kostenfreie Demoversionen, die Sie natürlich ausprobieren sollten.

Natürlich können Sie auch jederzeit mit mir persönlich sprechen. Individuelle Schriftanpassungen oder -modifikationen nach Kundenwunsch sind mein täglich Brot.

ABCDEFGFG

HIJKLM

NOPQRSTU

VWXYZŒÆ

1234567890

abcdefgh

ijklmnopq

rstuvwxyzß

áàâãäåçéèêëñ

óòôöõøúùûü

ÿ([{fç\$§£¥

¶†‡©®@%∞

#™}])!?

.,:;-'»*«

ABCDEFGG 123

ΘΤΦγτφ

ДБЗйф



An dieser Stelle steht normalerweise Werbetext. Sie könnten hier lesen wie gut die dargestellten Schriften sind, dass sie erprobt sind und sich bewährt haben. Und natürlich, dass Sie damit jedes Produkt und jede Marke veredeln oder aufwerten können – aber niemand würde dem Text so richtig glauben, weil er meistens nur inhaltsleerer »Werbeprecher« ist. Ich gestalte Schrift aus Leidenschaft. Mit Ausdauer, mit Herzblut und mit dem notwendigen technischen Know-How. Aber schauen Sie selbst: Die Ihnen hier vorliegende Schriftprobe wurde so gestaltet, dass Sie die Schriften und den Ausbaugrad (auch den der Familien) und deren Wirkung möglichst schnell vergleichen können. Weiterführende Informationen erhalten Sie auch auf meiner Webseite preusstype.com und aus den entsprechenden Einzelproben zu den Schriften. Diese können Sie sich als PDF von meiner Webseite laden. Zu einigen Schriften erhalten Sie auch kostenfreie Demoversionen, die Sie natürlich ausprobieren sollten. Natürlich können Sie auch jederzeit mit mir persönlich sprechen. Individuelle Schriftanpassungen oder -modifikationen nach Kundenwunsch sind mein täglich Brot.

**ABCDEFGH
IJKLM
NOPQRSTU
VWXYZŒÆ
1234567890**

**abcdefgh
ijklmnopq
rstuvwxyzß
áàâãäåçéèêëñ
óòôöõøúùü
ÿ([{fç\$§£¥
¶†‡©®@%º
#™}])!?
.,:;-»*«**

**ABCDEFGH 123
ΘΤΦγτφ
ДБЗйф**



An dieser Stelle steht normalerweise Werbetext. Sie könnten hier lesen wie gut die dargestellten Schriften sind, dass sie erprobt sind und sich bewährt haben. Und natürlich, dass Sie damit jedes Produkt und jede Marke veredeln oder aufwerten können - aber niemand würde dem Text so richtig glauben, weil er meistens nur inhaltsleerer »Werbeprech« ist. Ich gestalte Schrift aus Leidenschaft. Mit Ausdauer, mit Herzblut und mit dem notwendigen technischen Know-How.

Aber schauen Sie selbst: Die Ihnen hier vorliegende Schriftprobe wurde so gestaltet, dass Sie die Schriften und den Ausbaugrad (auch den der Familien) und deren Wirkung möglichst schnell vergleichen können. Weiterführende Informationen erhalten Sie auch auf meiner Webseite preusstype.com und aus den entsprechenden Einzelproben zu den Schriften. Diese können Sie sich als PDF von meiner Webseite laden. Zu einigen Schriften erhalten Sie auch kostenfreie Demoversionen, die Sie natürlich ausprobieren sollten.

Natürlich können Sie auch jederzeit mit mir persönlich sprechen. Individuelle Schriftanpassungen oder -modifikationen nach Kundenwunsch sind mein täglich Brot.

A B C D E F G
H I J K L M
N O P Q R S T U
V W X Y Z Æ Æ
1 2 3 4 5 6 7 8 9 0
a b c d e f g h
i j k l m n o p q
r s t u v w x y z ß
á à â ã ä å ç é è ê ë ñ
ó ò ô õ ö ø ú û ü
ÿ ([{ f ç \$ \$ \$ £ ¥
¶ † ‡ © ® @ % ‰
™ }]) ! ?
. , : ; - » * ‹ ‹

A B C D E F G 1 2 3
Ө Т Ф ү т ф
Д Б З й ф



An dieser Stelle steht normalerweise Werbetext. Sie könnten hier lesen wie gut die dargestellten Schriften sind, dass sie erprobt sind und sich bewährt haben. Und natürlich, dass Sie damit jedes Produkt und jede Marke veredeln oder aufwerten können - aber niemand würde dem Text so richtig glauben, weil er meistens nur inhaltsleerer »Werbeprech« ist. Ich gestalte Schrift aus Leidenschaft. Mit Ausdauer, mit Herzblut und mit dem notwendigen technischen Know-How.

Aber schauen Sie selbst: Die Ihnen hier vorliegende Schriftprobe wurde so gestaltet, dass Sie die Schriften und den Ausbaugrad (auch den der Familien) und deren Wirkung möglichst schnell vergleichen können. Weiterführende Informationen erhalten Sie auch auf meiner Webseite preusstype.com und aus den entsprechenden Einzelproben zu den Schriften. Diese können Sie sich als PDF von meiner Webseite laden. Zu einigen Schriften erhalten Sie auch kostenfreie Demoversionen, die Sie natürlich ausprobieren sollten.

Natürlich können Sie auch jederzeit mit mir persönlich sprechen. Individuelle Schriftanpassungen oder -modifikationen nach Kundenwunsch sind mein täglich Brot.

ABCDEFGFG

HIJKLM

NOPQRSTU

VWXYZŒÆ

1234567890

abcdefgh

ijklmnopq

rstuvwxyzß

áàâãäåçéèêëñ

óòôöõøúùûü

ÿ([{fç\$§£¥

¶†‡©®@%∞

#™}])!?

.,:;-»*«

ABCDEFGG 123

ӨТФүтф

ДБЗйф